

Planejamento é um procedimento contínuo e dinâmico que baseia um conjunto de ações integradas, coordenadas e orientadas para tornar realidade um objetivo futuro. O planejamento estratégico, quando claramente formulado, permite estabelecer planos, reunir recursos e tomar decisões, controlando seu futuro sem eliminar riscos e incertezas.

Para tanto, para o período 2016-2020 foi elaborado o planejamento estratégico subdividido em perspectivas. Onde cada perspectiva representa um conjunto de objetivos estratégicos que retratam o que o SENAR-AR/MS almeja alcançar. Os temas estratégicos estabelecidos são: Agronegócio e Sociedade; Educação, Conhecimento, Inovação e Empreendedorismo; Desenvolvimento Humano, Saúde e Segurança Alimentar. Dentro das perspectivas, estão os objetivos estratégicos, que representam os pilares sobre os quais se executa a estratégia.

Diante disso, a elaboração do Plano Anual de Trabalho (PAT) está alinhado ao planejamento estratégico para o período de 2016-2020, detalhando as ações a serem executadas pelo SENAR-AR/MS. A cada ano através do PAT será possível atender às necessidades e expectativas dos clientes, parceiros, colaboradores e sociedade além de alocar recursos humanos e financeiros de acordo com as prioridades, convergindo para a execução do planejamento estratégico.

## Mapa Estratégico

<b>MISSÃO</b>	PROMOVER A EDUCAÇÃO, A INFORMAÇÃO E O CONHECIMENTO EM AGRONEGÓCIO DAS PESSOAS DO MEIO RURAL, COM INOVAÇÃO E COMPETÊNCIA, CONTRIBUINDO PARA O DESENVOLVIMENTO SOCIOECONÔMICO DO ESTADO.		
<b>VISÃO</b>	SER UMA INSTITUIÇÃO DE REFERÊNCIA EM EDUCAÇÃO, INOVAÇÃO E CONHECIMENTO DAS PESSOAS DO MEIO RURAL ATENDENDO AS NECESSIDADES DOS DIVERSOS SETORES DO AGRONEGÓCIO DO MATO GROSSO DO SUL.		
<b>TEMAS ESTRATÉGICOS</b>	AGRONEGÓCIO E SOCIEDADE	EDUCAÇÃO, CONHECIMENTO, INOVAÇÃO E EMPREENDEDORISMO	DESENVOLVIMENTO HUMANO, SAÚDE E SEGURANÇA ALIMENTAR
<b>FINANÇAS E SUSTENTABILIDADE</b>	AUMENTAR A ARRECADAÇÃO SOBRE A COMERCIALIZAÇÃO DA PRODUÇÃO	AMPLIAR E DIVERSIFICAR FONTES DE CAPTAÇÃO DE RECURSOS FINANCEIROS	APRIMORAR E DESENVOLVER A GESTÃO DE CUSTOS
<b>CLIENTES E MERCADOS</b>	ATENDER AS NECESSIDADES DE FORMAÇÃO PROFISSIONAL DO SETOR AGROPECUÁRIO DE FORMA PERSONALIZADA, CONSIDERANDO AS PARTICULARIDADES DAS CADEIAS PRODUTIVAS DO ESTADO	ATENDER AS NECESSIDADES DE ASSISTÊNCIA TÉCNICA E GERENCIAL DO SETOR AGROPECUÁRIO, CONSIDERANDO AS PARTICULARIDADES DAS DIFERENTES CADEIAS PRODUTIVAS	AMPLIAR AS REDES DE CONTATO E AS RELAÇÕES COM ALIADOS ESTRATÉGICOS  COMUNICAR DE FORMA EFICIENTE E EFICAZ PARA FORTALECER A IMAGEM INSTITUCIONAL
<b>PROCESSOS INTERNOS</b>	MELHORAR O PROCESSO DE PLANEJAMENTO, EXECUÇÃO, MONITORAMENTO E AVALIAÇÃO DAS AÇÕES ANUAIS	APRIMORAR OS PROCESSOS DE COMUNICAÇÃO COM OS CLIENTES, EDUCADORES, MOBILIZADORES E PARCEIROS (SINDICATOS RURAIS)	MELHORAR OS PROCESSOS INTERNOS DAS ATIVIDADES MEIO E FINALÍSTICAS  APRIMORAR OS PROGRAMAS DE ASSISTÊNCIA TÉCNICA
<b>APRENDIZADO E CRESCIMENTO</b>	APRIMORAR O SISTEMA DE GESTÃO DE PESSOAS PARA PROMOVER O DESENVOLVIMENTO DE COMPETÊNCIAS NOS COLABORADORES DO SENAR-AR/MS		

## MISSÃO

Promover a educação, a informação e o conhecimento em agronegócio das pessoas do meio rural, com inovação e competência, contribuindo para o desenvolvimento socioeconômico do Estado.

## VISÃO

Ser uma instituição de referência em educação, inovação e conhecimento das pessoas do meio rural atendendo as necessidades dos diversos setores do agronegócio do Mato Grosso do Sul.

## TEMAS ESTRATÉGICOS

- Agronegócio e Sociedade;
- Educação, Conhecimento, Inovação e Empreendedorismo;
- Desenvolvimento Humano, Saúde e Segurança Alimentar.

## Valores

- Satisfação das pessoas;
- Responsabilidade;
- Transparência;
- Foco em resultados.

## DIMENSÃO

---

### FINANCEIRA E SUSTENTABILIDADE

#### Descrição da Dimensão:

---

A dimensão de finanças e sustentabilidade busca medir o desempenho da organização e avaliar se a estratégia adotada, sua implementação e execução estão contribuindo de forma sustentável para o incremento e diversificação das fontes de receita do SENAR-AR/MS, tornando a instituição sólida, no que condiz a sua estrutura financeira ao longo do tempo; além de estruturar a gestão financeira com enfoque na eficácia de utilização dos recursos.

#### OBJETIVOS ESTRATÉGICOS:

---

- Aumentar a arrecadação sobre a comercialização da produção;
- Ampliar e Diversificar fontes de Captação de Recursos Financeiros;
- Aprimorar e desenvolver Sistema para Gestão de Custos.

# PLANEJAMENTO ESTRATÉGICO

SENAR - AR / MS  
2016-2020

## INDICADORES RELACIONADOS AOS OBJETIVOS:

Aumentar a arrecadação sobre a comercialização da produção	Meta				
	2016	2017	2018	2019	2020
Indicador					
Arrecadação anual	33.814.249,00	39.905.733,00	46.802.808,00	54.570.545,00	58.138.387,00

Ampliar e Diversificar fontes de Captação de Recursos Financeiros	Meta				
	2016	2017	2018	2019	2020
Indicador					
Relação entre captação de recursos de terceiros e arrecadação do SENAR-AR/MS	2.366.997,43	3.192.458,64	4.212.252,72	5.457.054,50	6.525.211,00

Aprimorar e desenvolver sistema para gestão de custos	Meta				
	2016	2017	2018	2019	2020
Indicador					
Custo médio por participante	699,57	741,55	786,04	833,20	883,19

## DIMENSÃO

---

### CLIENTES E MERCADOS

#### Descrição da Dimensão:

---

A dimensão de clientes e mercados busca medir o desempenho da organização em seu relacionamento com o mercado e em específico tem a finalidade de buscar um fortalecimento da rede de contatos do SENAR-AR/MS, através de parcerias em projetos; e uma satisfação crescente das pessoas do meio rural com relação às ações da instituição.

#### Objetivos Estratégicos:

---

- Atender as necessidades de formação profissional do setor agropecuário de forma personalizada, considerando as particularidades das cadeias produtivas e regiões do estado;
- Ampliar as redes de contato e as relações com Aliados Estratégicos

## Indicadores Relacionados ao Objetivo:

Atender as necessidades de formação profissional do setor agropecuário de forma personalizada, considerando as particularidades das cadeias produtivas e regiões do estado.	Meta				
	2016	2017	2018	2019	2020
<b>Indicador:</b>					
Quantidade de participantes por vertente	172.814	190.095	209.105	230.015	253.017
Quantidade de participantes por regional	61.206	67.327	74.060	81.466	89.612
Quantidade de turmas por vertente	7.624	8.386	9.225	10.148	11.162
Participação em eventos	80	80	99	109	120

Ampliar as redes de contato e as relações com Aliados Estratégicos	Meta				
	2016	2017	2018	2019	2020
<b>Indicador:</b>					
Quantidade de participantes em eventos realizados	20.000	35.000	60.000	75.000	80.000
Quantidade de contratos de patrocínios	5	5	10	10	10

Comunicar de forma eficiente e eficaz para fortalecer a imagem institucional	Meta				
	2016	2017	2018	2019	2020
<b>Indicador:</b>					
Quantidade de visualizações do site	25.000	100.000	423.816	466.197	512.817
Quantidade de visualizações do informativo	2.000	50.000	95.605	105.166	115.683

## DIMENSÃO

---

### PROCESSOS INTERNOS

#### Descrição da Dimensão:

---

A dimensão de processos internos busca medir o impacto dos processos internos críticos para a geração de valor aos clientes e em específico tem a finalidade de criar condições para que o SENAR-AR/MS forneça produtos em conformidade com as demandas de pessoas do meio rural e que atenda às expectativas dos mesmos, de modo a identificar novos caminhos para melhorar a performance da instituição.

#### Objetivos Estratégicos:

---

- Desenvolver ações educacionais nas vertentes de FPR, P.S, PE, EFO e ATeG.



# PLANEJAMENTO ESTRATÉGICO

SENAR - AR / MS  
2016-2020

## Indicadores Relacionados ao Objetivo:

---

Melhorar o processo de planejamento, execução, monitoramento e avaliação das ações anuais	Meta				
	2016	2017	2018	2019	2020
Indicador:					
Quantidade de Supervisão Regional	100	120	144	173	207
Quantidade de Cursos criados	20	20	30	30	30

## DIMENSÃO

---

### APRENDIZADO E CRESCIMENTO

#### Descrição da Dimensão:

---

A dimensão de aprendizado e crescimento busca medir o alinhamento das competências das pessoas e da infraestrutura física e tecnológica para dar suporte aos objetivos da organização, tendo em específico à finalidade de orientar e preparar o SENAR-AR/MS para o crescimento organizacional; investindo-se na estrutura a ser montada para o desenvolvimento a longo prazo.

#### Objetivos Estratégicos:

---

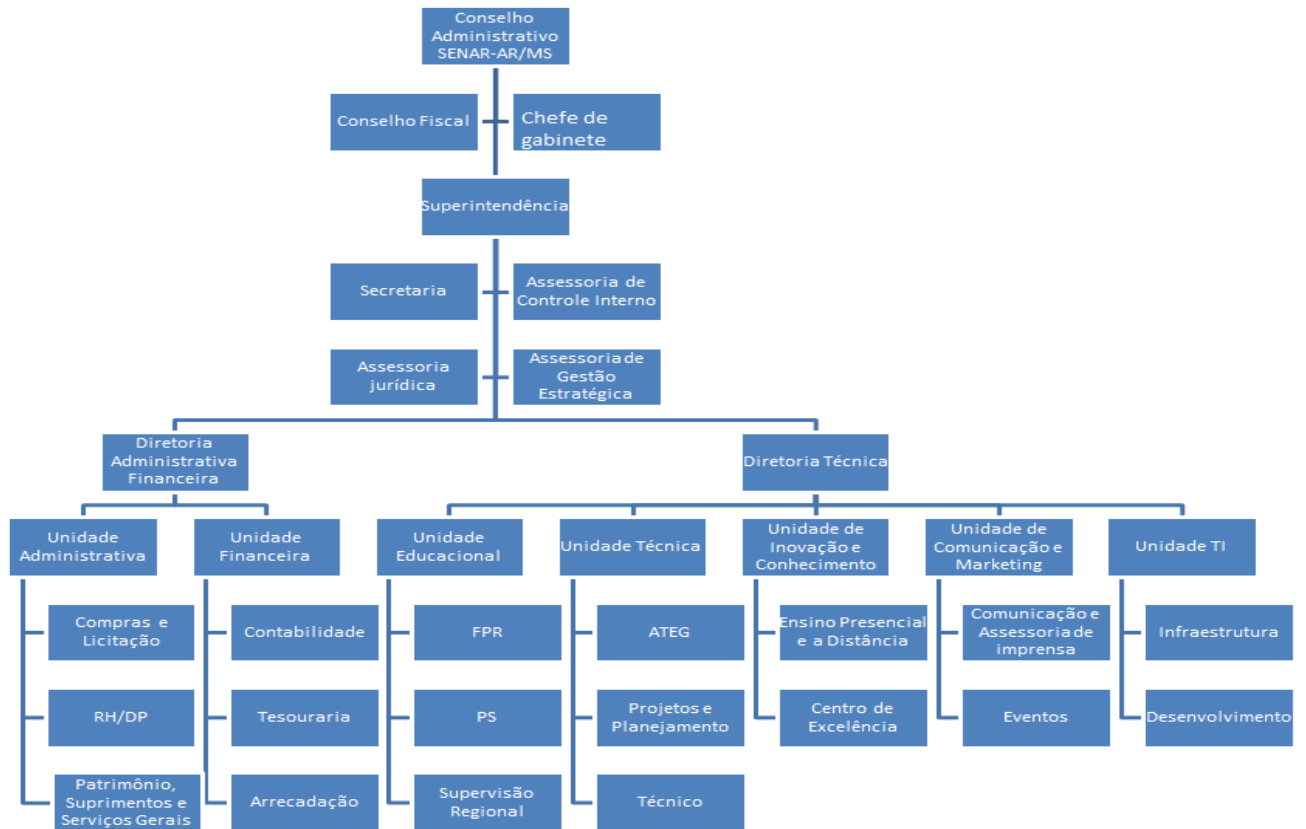
- Aprimorar o Sistema de Gestão de pessoas para promover o desenvolvimento de competências nos colaboradores do SENAR-AR/MS.

## Indicadores Relacionados ao Objetivo:

---

Aprimorar o Sistema de Gestão de pessoas para promover o desenvolvimento de competências nos colaboradores do SENAR-AR/MS	Meta				
	2016	2017	2018	2019	2020
Taxa de turnover	2,00%	0,98%	2,00%	2,00%	2,00%
Cursos DTH (Desenvolvimento de Talentos humanos)	16	25	28	30	33

## ESTRUTURA ORGANIZACIONAL



# PLANEJAMENTO ESTRATÉGICO

SENAR - AR / MS  
2016-2020

## Cadeia de Valor

