

# **Ficha Técnica do Produto**

**Camisa manga longa  
Uniformes Senar MS**



---

**Assistência Técnica  
e Gerencial**

## 1. Características Gerais:

### 1.1 Descritivo Técnico:

Camisa Masculina utilizada pelos técnicos de campo do Departamento de Assistência Técnica e Gerencial do Senar-AR/MS.

TECIDO: Confeccionada em Tecido dopfil camisaria 50% algodão, 50% poliéster, Gramatura de 120g/m<sup>2</sup>

COR: Azul (pantone: 14-4110 TPX Heather ou pantone: 14-4106 TPX Gray Dawn)

#### Linhas e Aviamentos

Linhas e Fios 100% poliéster na cor do tecido.

Botões de 12mm com 4 furos acrílico perolado.

Botões de 9mm com 4 furos acrílico perolado.

Entretela colante micro ponto 100% algodão

Grade: P, M, G, GG, XG, XGG.

### 1.2 Desenho 3D:

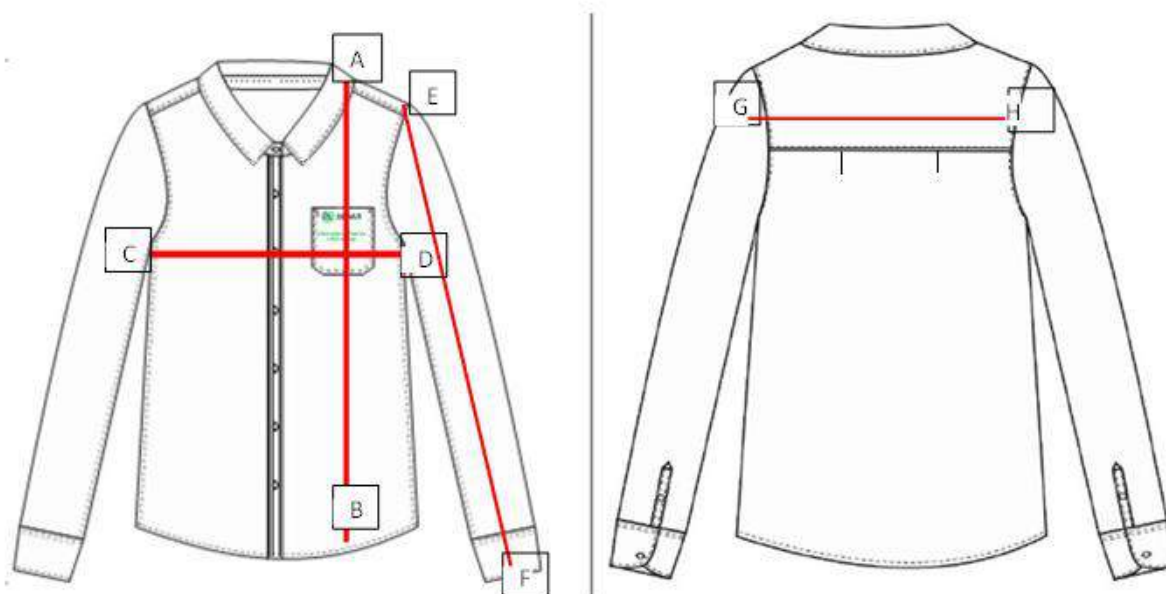
FRENTE



COSTAS



## 2. MEDIDAS DA PEÇA PRONTA



PARTES DA PEÇA	MEDIDAS	TAMANHOS					
		P	M	G	GG	XG	XGG
COMPRIMENTO TOTAL	<b>A - B</b>	72	74	77	79	82	85
TÓRAX	<b>C - D</b>	52	57	61	62	68	72
COMPRIMENTO DA MANGA	<b>E - F</b>	65	66	68	67	70	71
COSTAS	<b>G - H</b>	45	49	51	53	58	61

### 2.1 DIMENSÕES DO BORDADO:

**9 cm**

Tamanho 9 cm x 6 cm  
Cor logo original



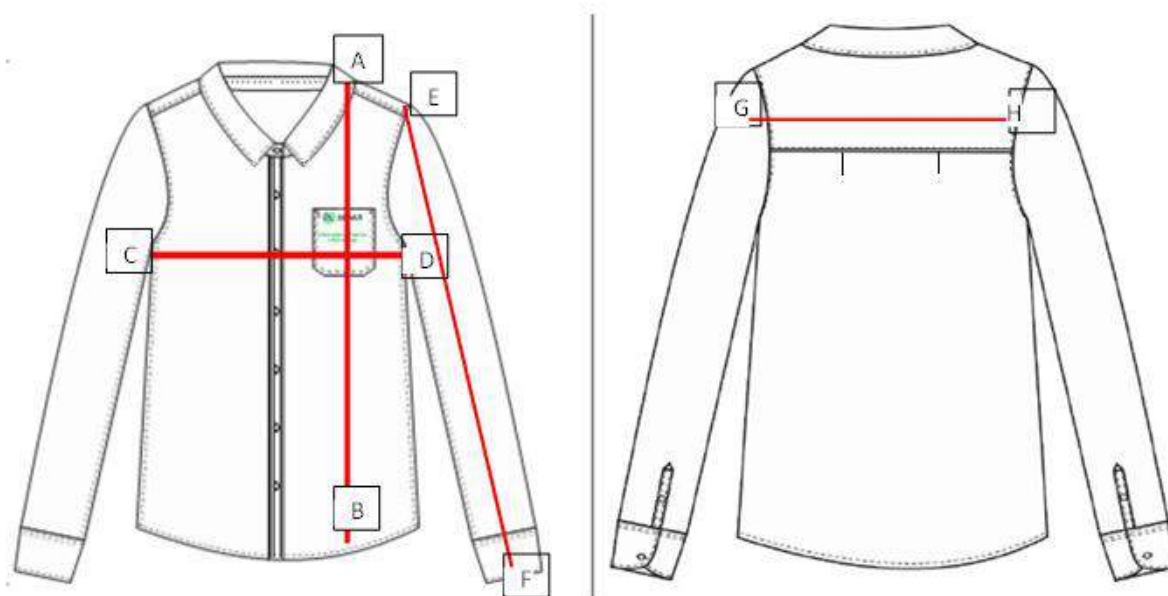
**6 cm**

### 3. Ficha técnica do produto

#### DESCRIÇÃO DO PRODUTO: Camisa Manga Longa

Tamanho da base: M

#### DESENHO TÉCNICO



#### 3.1 DESCRIÇÃO DO PRODUTO

- Camisa manga longa confeccionada em dopfil.
- Gola colarinho com 1 botão de acrílico de 4 furos de 9mm oculto embaixo da gola.
- Bolso sextavado pregado no lado esquerdo.
- Gola e pé de gola com entretela.
- Bordado centralizado na parte superior do bolso.
- Vista da frente com 7 botões de acrílico 4 furos 12mm
- Pala dupla nas costas.
- Prega macho nas laterais das costas.
- Punho com 2 botões de 4 furos 12mm em cada manga.
- Carcela com 1 botão de acrílico de 4 furos de 12mm em cada manga.
- Botões reserva: 1 de 9mm e 1 de 12mm pregados na parte interna da tira da frente.

### 3.2 DESCRIÇÃO DA MATÉRIA PRIMA

Tecido	Composição	Gramatura	Cor/Referência (amostra)
Dopfil	50% algodão, 50% poliéster	120g/m²	Azul (pantone: 14-4110
			TPX Heather ou pantone: 14-4106 TPX Gray Dawn)
Aviamentos	Composição	Especificações	Cor/Referência
Botão	Acrílico	12mm / 4 furos	Perolado
Botão	Acrílico	9mm / 4 furos	Perolado
Linha	100% poliéster	-	Cor do tecido
Fio	100% poliéster	-	Cor do tecido
Entretela colante micro ponto	100% algodão	Gramatura entre 100 e 110 g/m²	Branco

#### BORDADO



Tamanho logo Senar	Cor logo Senar:
9cm X 6cm	Conforme logo original

#### AMOSTRA DO TECIDO



## **Observações:**

# Ficha Técnica Polo

## Assistência Técnica e Gerencial

### 1. Características gerais:

#### a. Descritivo Técnico:

- Camiseta polo manga curta
- Confeccionado em tecido malha Piquet PA anti-pilling, FPS 50+, composição 50% algodão, 50% poliéster. Gramatura de 200g/m<sup>2</sup>.
- Botão 4 furos, na cor verde escuro, 12mm aplicados na parte da frente para fechamento da vista (3 unidades).
- Gola polo retilínea em ribana 1x1
- Punho retilíneo em ribana 1x1
- Entretelar vista do fechamento da frente
- Logo em bordado, tamanho 9x5,3cm.
- Tabela de medidas do tamanho P ao XGG.
- Cada Polo deverá possuir 01 (uma) etiqueta, contendo todas as informações obrigatórias conforme Resolução n.º 02, de 6 de maio de 2008 e ABNT NBR NM ISO 3758 (Têxteis – Códigos de cuidado usando símbolos). A mesma deverá ser fixada centralizada na parte interna do decote costas, de modo a facilitar a identificação do tamanho da peça.

### 2. Tabelas de Medidas:

PARTES	MEDIDA						
		P	M	G	GG	XG	XGG
Altura Total	A	67	69	71	73	76	82
Tórax	B	47	51	57	58	61	67
Quadril	C	47	51	57	58	61	67
Manga	D	21	22	23	24	25	26

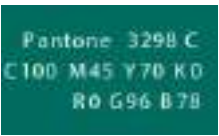
### 3. Descrição do Produto:

- Camiseta polo cor verde escuro.
- Peitilho com 15cm de comprimento de 3cm largura. Ambos em malha piquet.
- 3 botões acrílicos de 10mm, 4 furos na cor verde escuro
- Gola polo retilínea com 7,5 cm pronta nas costas e 6 cm na frente na cor do tecido verde escuro. O leve arredondamento da gola deverá ser feito na costura.
- Gola com viés de reforço.
- Punho da manga com 2,5 cm pronto e pespontado.
- Barra na galoneira com 2,5 cm de largura.
- Bordado centralizado na parte esquerda.
- Caseado feito na caseadeira eletrônica
- Abertura nas laterais com 3,5 cm pronta
- Entretelas no peitilho (abertura) e no pé de gola.

#### 4. Matérias-Primas e Aviamentos:

##### DESCRIÇÃO DE MATÉRIAS – PRIMAS E AVIAMENTOS

###### Tecido

Produto	Composição	Gramatura	Cor/Referência
Malha Piquet PA – Anti-pilling com proteção UV 50+	50% algodão, 50% poliéster	200g/m <sup>2</sup>	Verde escuro  Senar


###### Aviamentos

Produto	Composição	Especificações	Cor/Referência
Botão 4 furos	Acrílico perolado	10mm	Verde escuro
Linha	100% poliéster	-	Verde escuro
Fio texturizado	100% poliéster	-	Verde escuro
Gola retilínea	50% algodão, 50% poliéster	-	Verde escuro
Punho retilíneo	50% algodão, 50% poliéster	3,3 cm	Verde escuro

###### Bordado



###### Tamanho / Combinação de Cores

Tamanho	Cores
9cm x 5,3cm	PANTONE – 000C 



## 2. Controle de Qualidade:

### 1) Responsabilidade pela fabricação:

O fabricante é responsável pela produção do artigo, de acordo com as características estabelecidas na presente proposta.

### 2) Processos de Fabricação:

Os processos de fabricação, embora sejam da escolha do fabricante, condicionados pela natureza dos equipamentos disponíveis, devem assegurar ao artigo a conformidade com os requisitos desta proposta. Após a definição do fabricante, este terá 15 dias corridos para apresentar as amostras, 1 de cada tamanho, para escolha das grades que melhor se adequem aos seus funcionários.

### 3) Garantia de qualidade:

Para garantia do artigo, o mesmo deverá considerar aspectos como: Evitar possíveis defeitos de construção ou possíveis manchas, prezando a qualidade do produto final. O fabricante deve garantir a qualidade do artigo mediante o controle de qualidade das matérias primas e do produto acabado, em todo o processo de fabricação.

### 4) Embalagem:

O Fabricante deve entregar as peças passadas, etiquetadas e embaladas individualmente com a descrição do tamanho visível.

# **Ficha Técnica do Produto**

## **Camisete manga longa**



---

**Assistência Técnica  
e Gerencial**

## 1. Características Gerais:

### 1.1 Descritivo Técnico:

Camisete que será utilizada pelos técnicos de campo do Departamento de Assistência Técnica e Gerencial do Senar-AR/MS.

TECIDO: Confeccionada em dopfil camisaria 50% algodão, 50% poliéster, Gramatura de 120g/m<sup>2</sup>

COR: Azul (pantone: 14-4110 TPX Heather ou pantone: 14-4106 TPX Gray Dawn)

#### Linhas e Aviamentos

Linhas e Fios 100% poliéster na cor do tecido.

Botões de 12mm com 4 furos acrílico perolado.

Entretela colante micro ponto 100% algodão

Grade: P, M, G, GG, XG, XGG.

### 1.2 Desenho 3D:

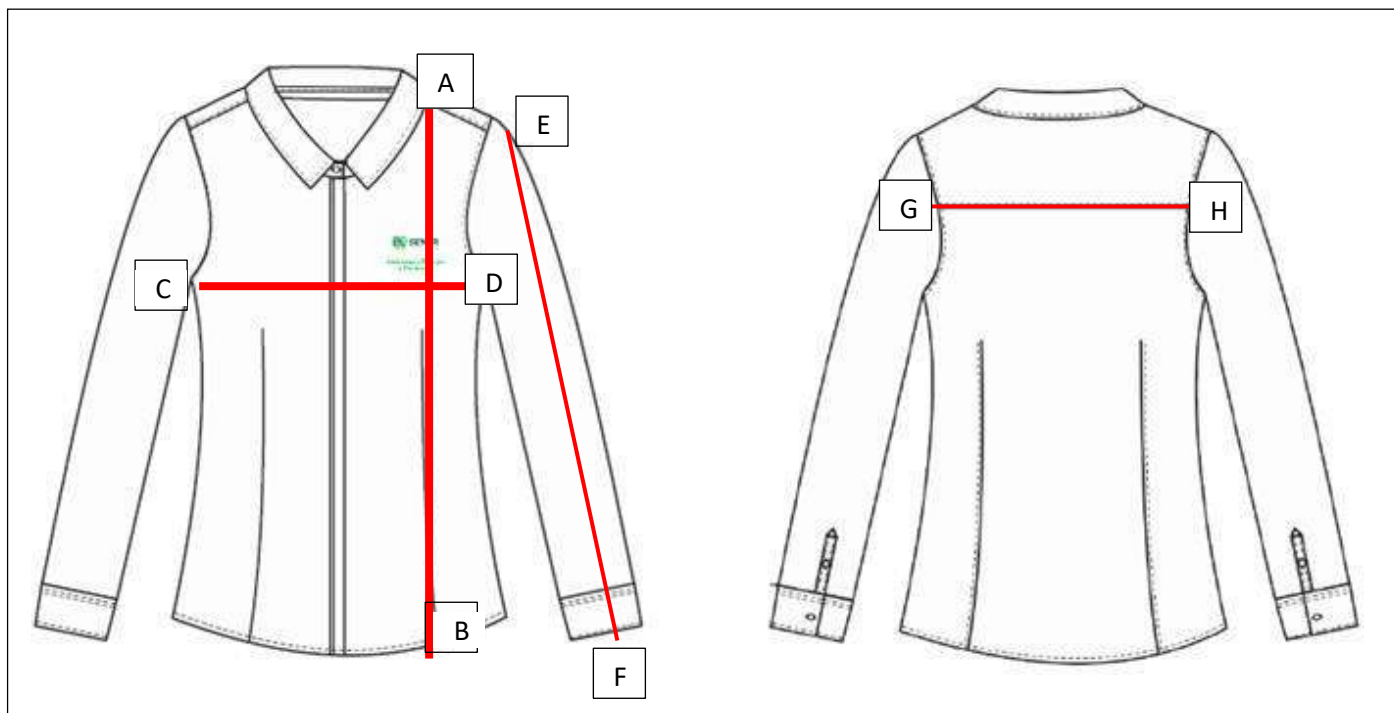
FRENTE



COSTAS



## 2. MEDIDAS DA PEÇA PRONTA



PARTES DA PEÇA	MEDIDAS	TAMANHOS					
		P	M	G	GG	XG	XGG
COMPRIMENTO TOTAL	<b>A - B</b>	65	67	69	71	73	75
BUSTO	<b>C - D</b>	52	54	56	58	61	64
COMPRIMENTO DA MANGA	<b>E - F</b>	63	64	65	66	67	68
COSTAS	<b>G - H</b>	41	42	43	44	45	49

### 2.1 DIMENSÕES DO BORDADO:

Tamanho 9 cm x 6 cm  
 Cor logo original



### 3. Ficha técnica do produto

DESCRIÇÃO DO PRODUTO: Camisete Manga Longa	
	Tamanho da base: M
DESENHO TÉCNICO	
FRENTE	COSTAS
	

#### 3.1 DESCRIÇÃO DO PRODUTO

- Camisete manga longa confeccionada em dopfil.
- Gola colarinho
- Gola e pé de gola com entretela.
- Bordado centralizado na parte superior do busto lado esquerdo.
- Vista da frente com 7 botões de acrílico 4 furos 12mm
- Sem pala nas costas.
- Punho com 2 botões de 4 furos 12mm em cada manga.
- Carcela com 1 botão de acrílico de 4 furos de 12mm em cada manga.
- Botões reserva: 2 de 12mm pregados na parte interna da tira da frente.

#### 3.2 DESCRIÇÃO DA MATÉRIA PRIMA

Tecido	Composição	Gramatura	Cor/Referência (amostra)
Dopfil	50% algodão, 50% poliéster	120g/m <sup>2</sup>	Azul (pantone: 14-4110 TPX Heather ou pantone: 14-4106 TPX Gray Dawn)

Aviamentos	Composição	Especificações	Cor/Referência
Botão	Acrílico	12mm / 4 furos	Perolado
Linha	100% poliéster	-	Cor do tecido
Fio	100% poliéster	-	Cor do tecido
Entretela colante micro ponto	100% algodão	Gramatura entre 100 e 110 g/m²	Branco

## BORDADO



**Assistência Técnica  
e Gerencial**

**Tamanho logo Senar:**

**Cor logo Senar:**

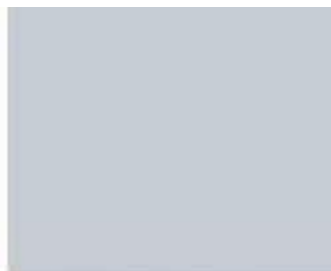
9 X 6 cm

Conforme logo original

## AMOSTRA DO TECIDO



**PANTONE®**  
14-4110 TPX  
Heather



**PANTONE® 14-4106**  
Gray Down

# CAMISA POLO

**Desenho Ilustrativo:**



**SENAR**

---

**Assistência Técnica  
e Gerencial**

**TAMANHO DA LOGO:**

**9cm x 5,3cm**







---

**Assistência Técnica  
e Gerencial**

# Ficha Técnica do Produto

## JALECO FEMININO



---

**Assistência Técnica  
e Gerencial**

## 1. CARACTERÍSTICAS GERAIS:

### 1.1 DESCRITIVO TÉCNICO:

- Jaleco manga longa que será utilizado pelas técnicas de campo do programa de Assistência Técnica e Gerencial em Agroindústria do Senar-AR/MS, será fornecido como Equipamento de proteção Individual-EPI.

- Tecido: SANTISTA - Grafil Plus 0472, 67% Poliéster 33% Algodão, Gramatura de 165g/m<sup>2</sup>

Cor: Branco 007 SANTISTA

Armação do tecido: Tela

- Linhas e Aviamentos

Linhas e Fios: 100% poliéster na cor do tecido.

Botões de massa, tamanho 20mm, em resina, com 4 furos, cor branco. Localizados a vista.

Quantidade: 6 botões, aplicar 1 botão reserva na etiqueta de composição.

- Grade: P, M, G, GG, XG

- Comprimento na altura do joelho.

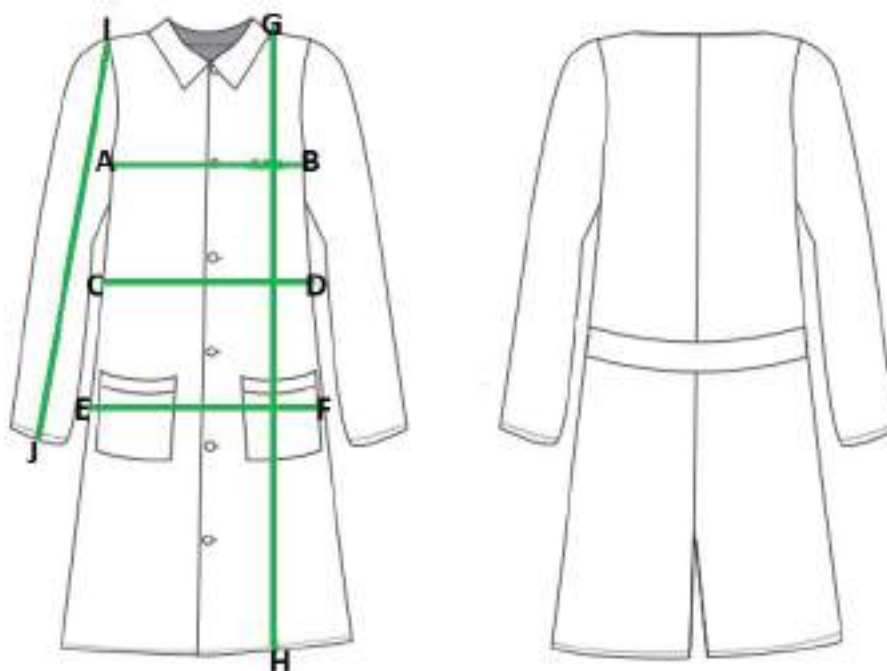
- Barra do corpo e das mangas = 1,5cm.

- As peças devem ser embaladas em sacos plásticos transparentes, fechadas com etiqueta colante especificando o tamanho do modelo.

### 1.2 DESENHO:



## 2. MEDIDAS DA PEÇA PRONTA



PARTES DA PEÇA	MEDIDAS	TAMANHOS				
		P	M	G	GG	XG
BUSTO	A - B	53,5 cm	56,5 cm	59,5 cm	62,5 cm	65,5 cm
CINTURA	C - D	48,5 cm	51,5 cm	54,5 cm	57,5 cm	60,5 cm
QUADRIL	E - F	56,5 cm	59,5 cm	62,5 cm	65,5 cm	68,5 cm
COMPRIMENTO	G - H	100 cm	101cm	102 cm	103 cm	104 cm
COMPRIMENTO DA MANGA LONGA	I - J	62 cm	63 cm	64 cm	65 cm	66 cm

### 2.1 DIMENSÕES DO BORDADO:

#### Separar o lado esquerdo para o bordado

LOCALIZAÇÃO DO BORDADO: 22 cm de cima para baixo, centralizado na frente esquerda da peça.

9 cm

Tamanho 9cm x 6cm  
 Cor logo original

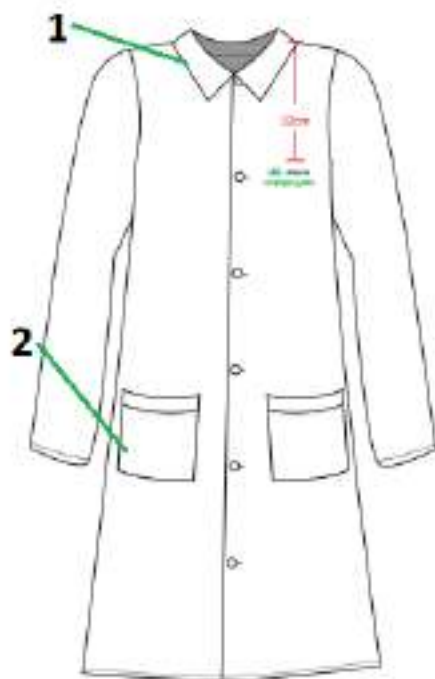


6 cm

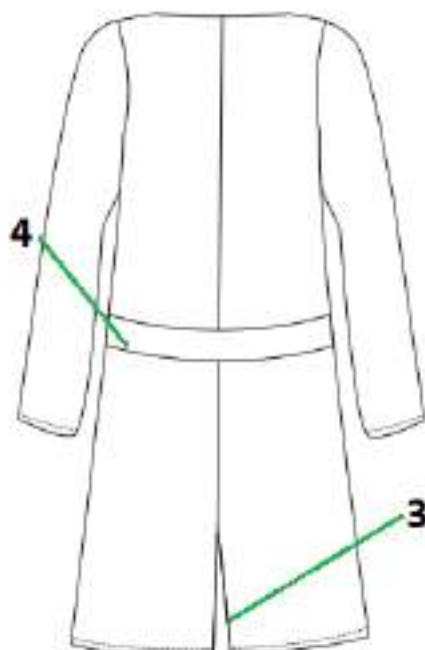
### 3. FICHA TÉCNICA DO PRODUTO

Descrição do produto: JALECO FEMINO

FRENTE



COSTAS



#### 3.1 DESCRIÇÃO DO PRODUTO

- Jaleco manga longa confeccionada em SANTISTA - Grafil Plus 0472

1 - Gola tradicional em branco

2 – Especificações dos bolsos frontais:

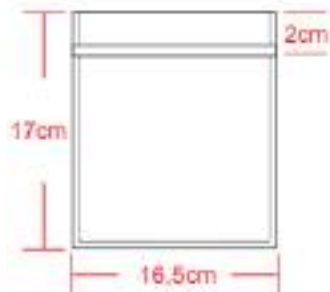
Utilizar gabarito para costurar bolso

Altura = 17cm

Largura = 16,5cm

Altura até a costura = 2cm

Modelo conforme desenho.



3- Fenda nas costas com altura = 26cm, conforme desenho.

4 - Faixa nas costas, costurada nas laterais da peça. Altura da faixa = 4cm. Comprimento conforme medidas

das costas, para cada tamanho.



- Comprimento na altura do joelho.
- Barra do corpo e das mangas = 1,5cm.

3.2 DESCRIÇÃO DA MATÉRIA PRIMA

Tecido	Composição	Gramatura	Cor/Referência
SANTISTA - Grafil Plus 0472	67% Poliéster 33% Algodão	165g/m²	Branco 007 SANTISTA
Aviamentos	Composição	Especificações	Cor/Referência
Botão	Resina	20mm	Branco
Linha	100% poliéster	-	Branco
Fio	100% poliéster	-	Branco

BORDADO



Tamanho logo Senar:	Cor logo Senar:
9,8 x 6 cm	Conforme logo original

# Ficha Técnica do Produto

## JALECO MASCULINO



---

**Assistência Técnica  
e Gerencial**

## 1. CARACTERÍSTICAS GERAIS:

### 1.1 DESCRITIVO TÉCNICO:

- Jaleco manga longa que será utilizado pelos técnicos de campo do programa de Assistência Técnica e Gerencial em Agroindústria do Senar-AR/MS, será fornecido como Equipamento de proteção Individual-EPI.

- Tecido: SANTISTA - Grafil Plus 0472, 67% Poliéster 33% Algodão, Gramatura de 165g/m<sup>2</sup>

Cor: Branco 007 SANTISTA

Armação do tecido: Tela

- Linhas e Aviamentos

Linhas e Fios: 100% poliéster na cor do tecido.

Botões de massa, tamanho 20mm, em resina, com 4 furos, cor branco. Localizados a vista.

Quantidade: 6 botões, aplicar 1 botão reserva na etiqueta de composição.

- Grade: P, M, G, GG

- Comprimento na altura do joelho.

- Barra do corpo e das mangas = 1,5cm.

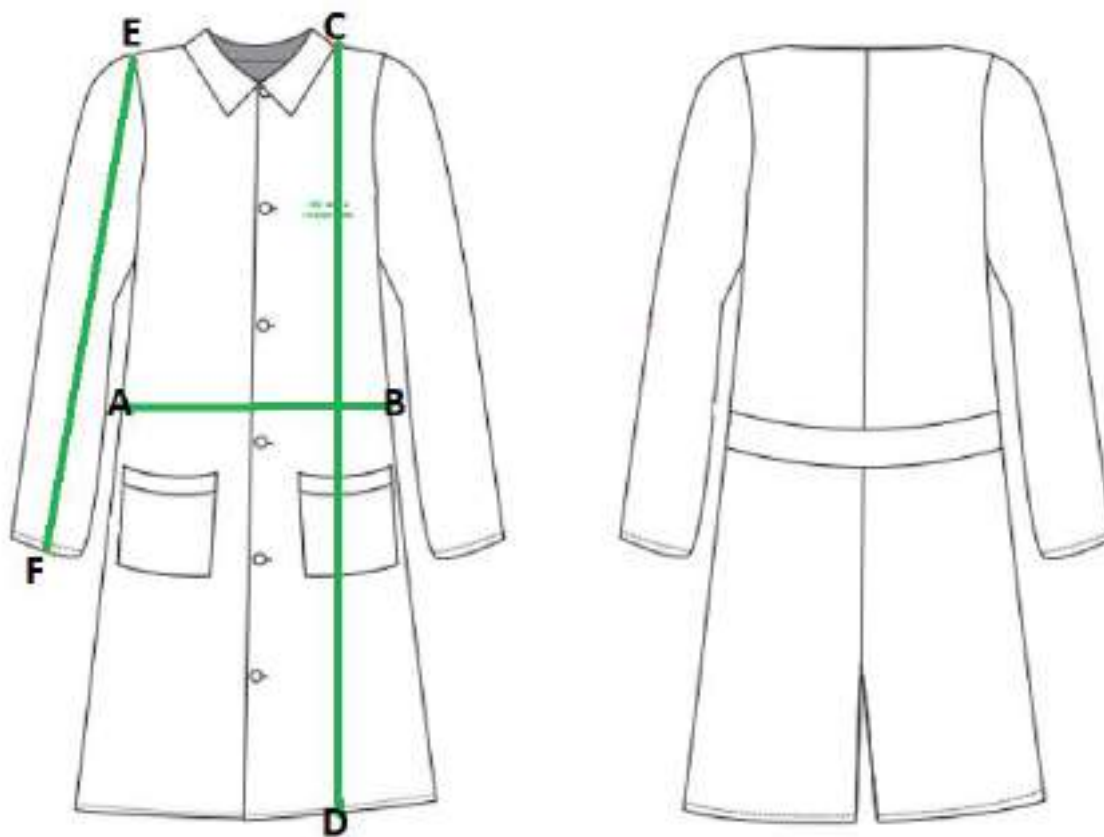
- As peças devem ser embaladas em sacos plásticos transparentes, fechadas com etiqueta colante especificando o tamanho do modelo.

### 1.2 DESENHO:





## 2. MEDIDAS DA PEÇA PRONTA



PARTES DA PEÇA	MEDIDAS	TAMANHOS			
		P	M	G	GG
LARGURA	A - B	54,5 cm	57,5 cm	60,5 cm	63,5 cm
COMPRIMENTO	C - D	100 cm	101cm	102 cm	103 cm
COMPRIMENTO DA MANGA LONGA	E - F	61 cm	62 cm	63 cm	64 cm

### 2.1 DIMENSÕES DO BORDADO:

#### Separar o lado esquerdo para o bordado

LOCALIZAÇÃO DO BORDADO: 22 cm de cima para baixo, centralizado na frente esquerda da peça.

9 cm

Tamanho 9cm x 6cm  
 Cor logo original



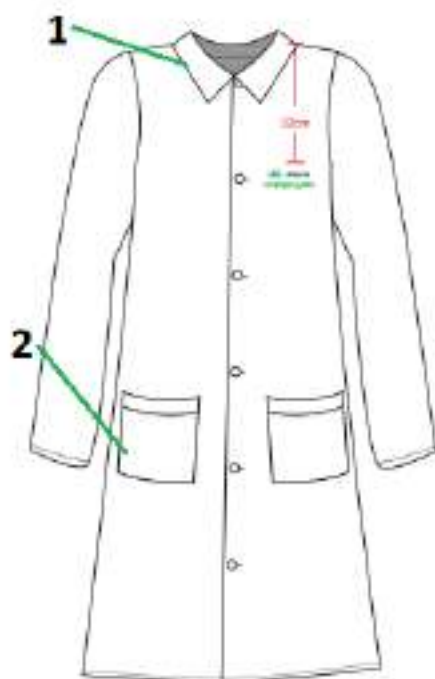
**Assistência Técnica  
 e Gerencial**

6 cm

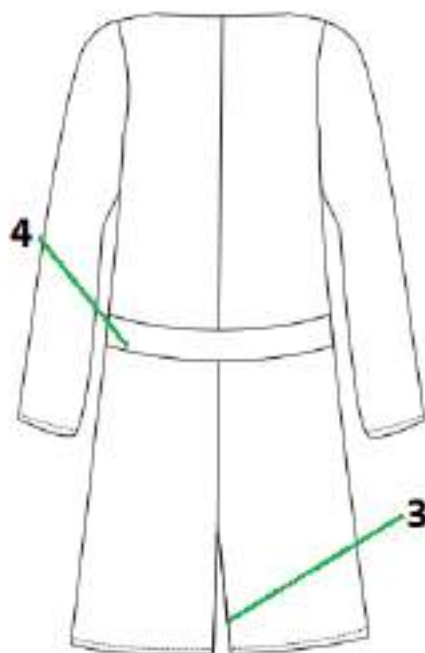
### 3. FICHA TÉCNICA DO PRODUTO

Descrição do produto: JALECO MASCULINO

FRENTE



COSTAS



#### 3.1 DESCRIÇÃO DO PRODUTO

- Jaleco manga longa confeccionada em SANTISTA - Grafil Plus 0472

1 - Gola tradicional em branco

2 – Especificações dos bolsos frontais:

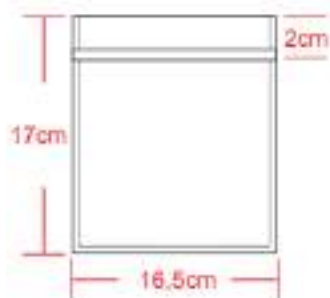
Utilizar gabarito para costurar bolso

Altura = 17cm

Largura = 16,5cm

Altura até a costura = 2cm

Modelo conforme desenho.



3- Fenda nas costas com altura = 26cm, conforme desenho.

4 - Faixa nas costas, costurada nas laterais da peça. Altura da faixa = 4cm. Comprimento conforme medidas das costas, para cada tamanho.



- Comprimento na altura do joelho.

- Barra do corpo e das mangas = 1,5cm.

### 3.2 DESCRIÇÃO DA MATÉRIA PRIMA

Tecido	Composição	Gramatura	Cor/Referência
SANTISTA - Grafil Plus 0472	67% Poliéster 33% Algodão	165g/m <sup>2</sup>	Branco 007 SANTISTA
Aviamentos	Composição	Especificações	Cor/Referência
Botão	Resina	20mm	Branco
Linha	100% poliéster	-	Branco
Fio	100% poliéster	-	Branco

#### BORDADO



Assistência Técnica  
e Gerencial

Tamanho logo Senar:

9,8 x 6 cm

Cor logo Senar:

Conforme logo original